



IMBALLAGGI SOSTENIBILI DAL 1967



DALLA CARTA AL CARTONE:
UN PROCESSO SOSTENIBILE

Dal DNA GREEN all'Economia Circolare

La nostra «ROAD TO GREEN»



INNOVAZIONE



RESPONSABILITA' SOCIALE



IMBALLAGGI RESPONSABILI



NO PLASTIC



ECO-SOSTENIBILITA'



WE  THE PLANET

càr-ta/

sostantivo femminile

Prodotto industriale ottenuto da cellulosa o da sostanze fibrose di vario genere, ridotte prima in pasta umida e quindi in fogli più o meno sottili: c. da lettere, da disegno, da musica, da imballo, da parati; c. igienica ecc.

Imbal Carton trasforma cartone ondulato ecosostenibile, composto per l'80% da fibre riciclate e per il 20% da fibra vergine, ricavata dalla lavorazione del legno proveniente da foreste certificate FSC®.

Ogni prodotto è pertanto certificato con logo attestante la sostenibilità sociale, economica e ambientale del ciclo produttivo.



Il marchio della
gestione forestale
responsabile

Fase 1

legno da foreste

Il ciclo produttivo della materia prima utilizzata per le nostre soluzioni di packaging, nel caso sia composto da carte di origine cellulosica e non riciclate, ha origine dalle foreste certificate FSC®. In larga parte costituite da pino silvestre con betulla e abete rosso, gestite in maniera controllata e sostenibile.

Fase 2

lavorazione del legno in cartiere

Il legno ricavato da queste foreste viene successivamente lavorato da cartiere, all'interno delle quali convergono anche scarti di carta e cartone provenienti da altre realtà produttive. Il risultato?

Enormi bobine di carta che Progroup Board, nostra partner nel sito produttivo di Drizzona (CR), è in grado di produrre con tecnologie avanzate, il gruppo produce in Germania circa 1.200.000 tonnellate di carta riciclata all'anno.

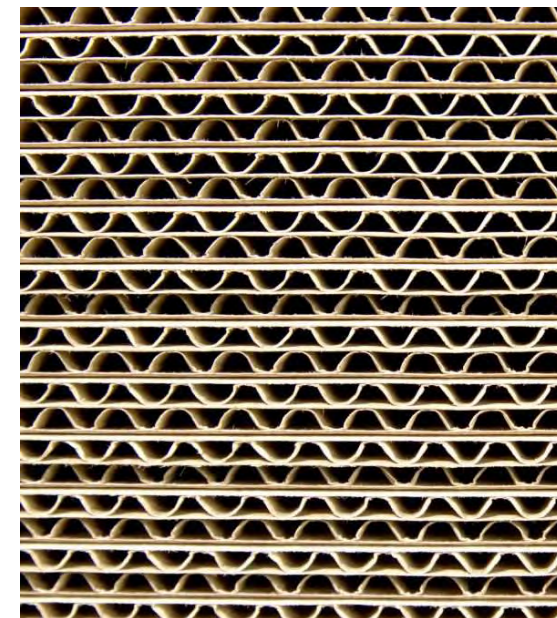
Con l'affiancamento di [Progroup Board](#), Imbal Carton si prefigge di limitare l'uso di carte di origine vegetale, per la tutela del pianeta.



Fase 3

Produzione di cartone ondulato

Le bobine proseguono il loro percorso lungo la filiera fino a raggiungere siti di produzione di cartone ondulato. Grazie alla partnership con **Progroup Board**, abbiamo a disposizione particolari linee produttive chiamate “ondulatori”, che producono fogli di cartone ondulato destinati all’imballaggio.



Fase 4

Produzione di imballaggi in cartone

In questa ultima fase, attraverso Casemakers, Stampatrici, Fustellatrici e Piega-incollatrici, realizziamo imballi in cartone ondulato, soluzioni di packaging e confezioni personalizzate.

Avendo in un unico sito produttivo un Ondulatore e macchinari per la produzione di imballi, siamo in grado di garantire una produzione più sostenibile e di alta qualità, abbattendo costi economici e ambientali, sia produttivi che logistici.



Da fibra vergine

Il legno è formato indicativamente da:

- Cellulosa (circa 45%)
- Emicellulosa (circa 30%)
- Lignina (circa 20%)
- Estraibili vari: terpeni, resine, acidi grassi (circa 5%).

Le componenti di interesse per la produzione della carta sono la cellulosa e l'emicellulosa. Le stesse vengono separate dagli altri componenti durante le prime fasi di lavorazione.

Da macero





TRASFORMAZIONE DELLE BOBINE DI CARTA , PRODOTTE DA MACCHINA CONTINUA, IN CARTONE ONDULATO TRAMITE UN MACCHINARIO CHIAMATO *ONDULATORE*

FOGLI DI CARTONE
ONDULATO PRODOTTI
DA
ONDULATORE



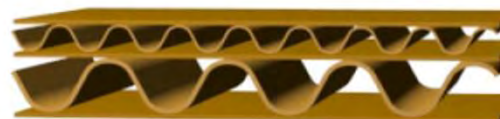
Combinando le diverse carte da **copertina**, bianca o avana, e da **onda** con le varie altezze di onde, possono dare origine ad un numero elevato di cartoni possibili.

Possiamo distinguere le seguenti classi di cartone ondulato:

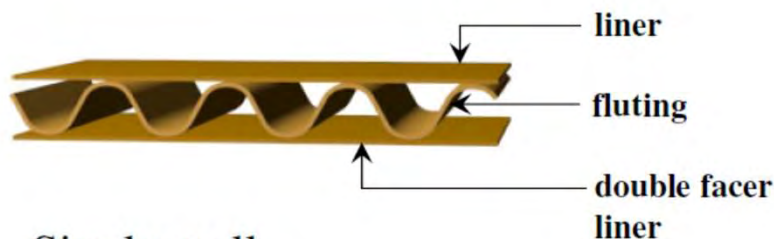
- mono onda o onda semplice
- doppia onda
- tripla onda



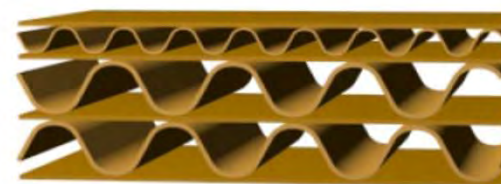
Single face



Double wall



Single wall



Triple wall

Onde Next Generation

Le onde delle produzioni IMBAL CARTON *Prowell Next Generation* rappresentano l'evoluzione delle onde classiche e garantiscono al contempo spessori minori e prestazioni maggiori rispetto a quanto proposto attualmente dal mercato.

ONDE SINGOLE

- Onda B, altezza minima 2,1 mm;
- Onda C, altezza minima 3,5 mm;
- Onda E, altezza minima 1,5 mm;

Le combinazioni di doppia onda danno origine a cartoni come:

- Onda BC, altezza minima 5,5 mm;
- Onda BE, altezza minima 3,5 mm;

TIPOLOGIE DI ONDE DISPONIBILI IN SPESSORE :

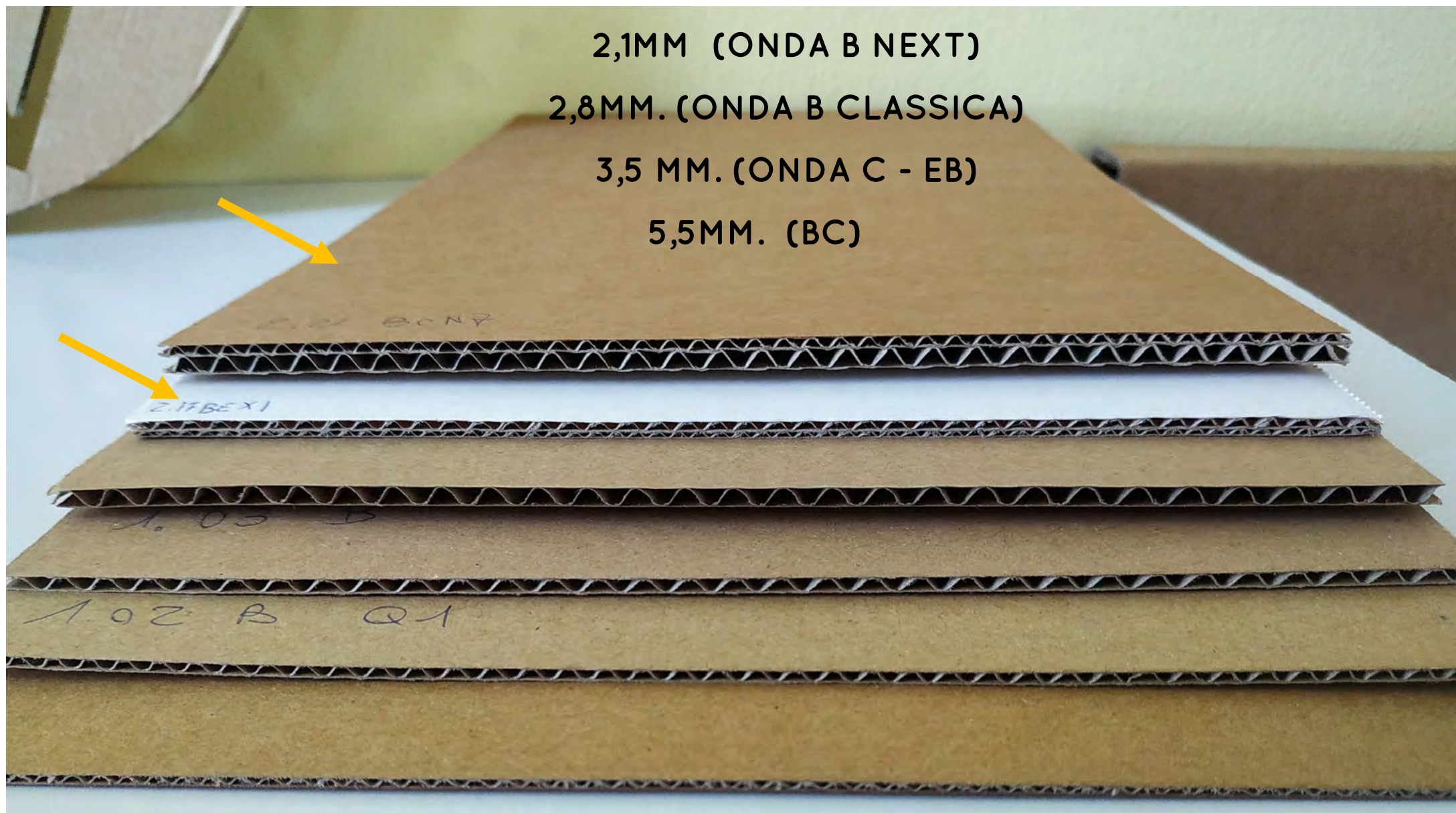
1,5MM. (ONDA E)

2,1MM (ONDA B NEXT)

2,8MM. (ONDA B CLASSICA)

3,5 MM. (ONDA C - EB)

5,5MM. (BC)



➔ DOPPIA ONDA CONSIGLIATA DEGLI ESPERTI IMBAL CARTON

- PIU' RIGIDA
- COPERTINA BIANCA PER COLORI PIU' BRILLANTI
- PIU' SOLIDA PER INSTALLAZIONI E SCULTURE





SEE YOU AT



