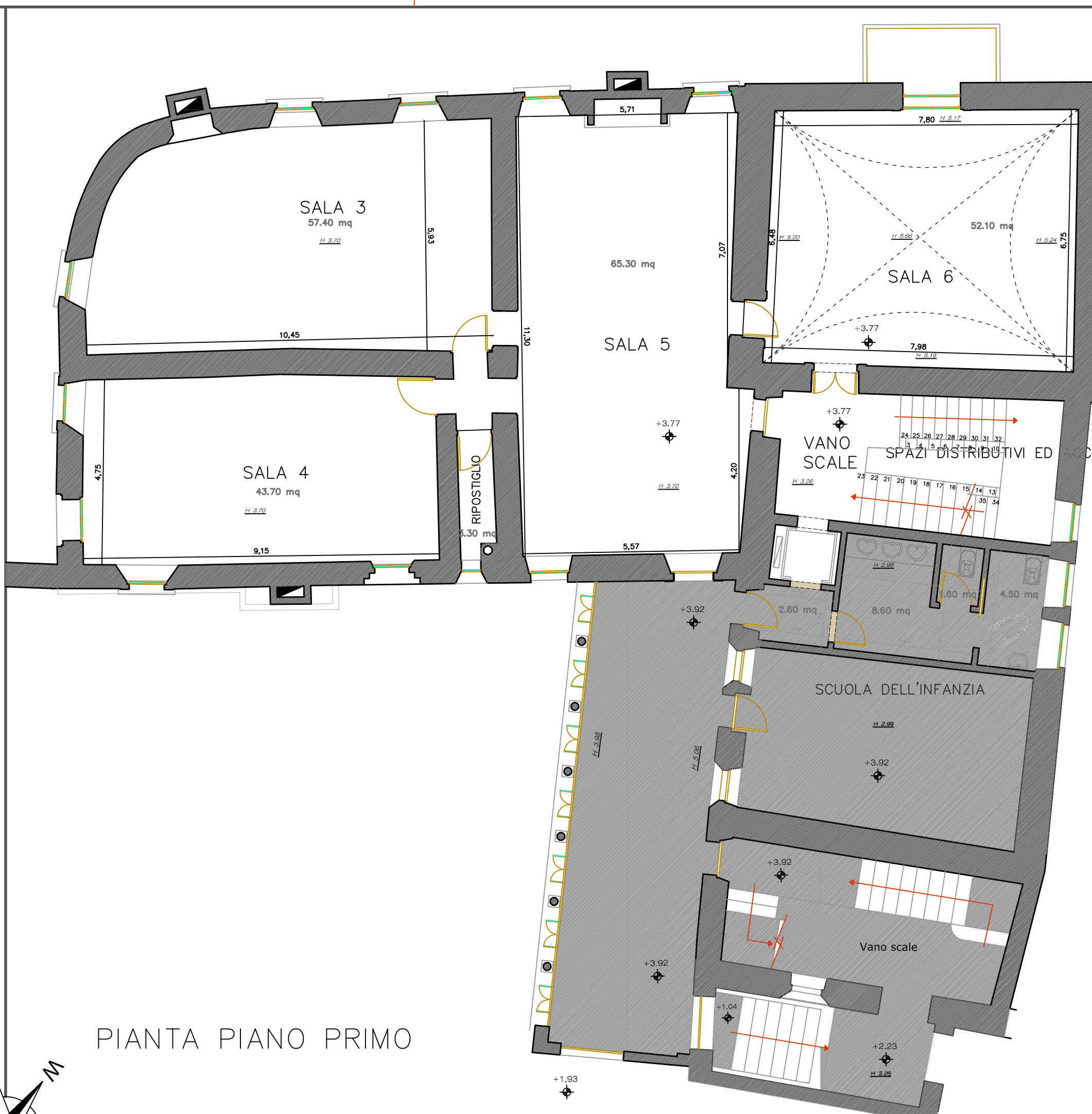


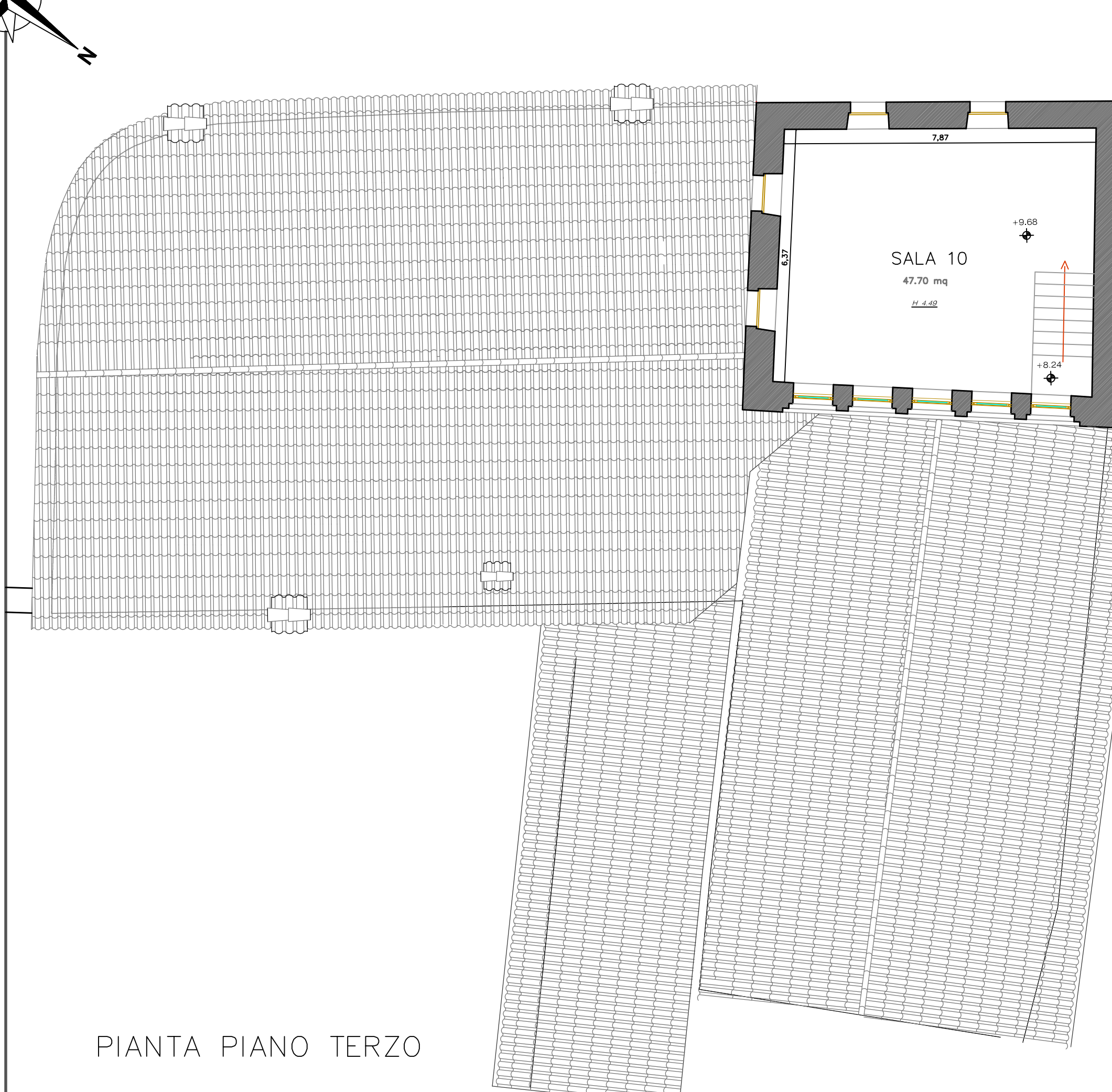
PIANTA PIANO TERRA



PIANTA PIANO PRIMO



PIANTA PIANO SECONDO



PIANTA PIANO TERZO



## MISURE PANNELLI E PIEDISTALLI DI PALAZZO AVOGADRO ZANANO



### PIANO TERRA

7 pannelli: 126L x 170H



### PRIMO PIANO

Sala del fuoco = 6 pannelli: 190L x 185H  
1 pannello: 185L x 100H  
1 pannello: 130L x 185 H



Sala sinistra = 6 pannelli: 200L x 185H  
1 pannello: 126L x 185H

Sala destra = 5 pannelli: 190L x 193H  
1 pannello: 170L x 185H



## **SALA CENTRALE**



Piedistalli= 5 piedistalli: 35 x 35 x 90H  
2 piedistalli: 40 x 40 x 70H



## SECONDO PIANO

